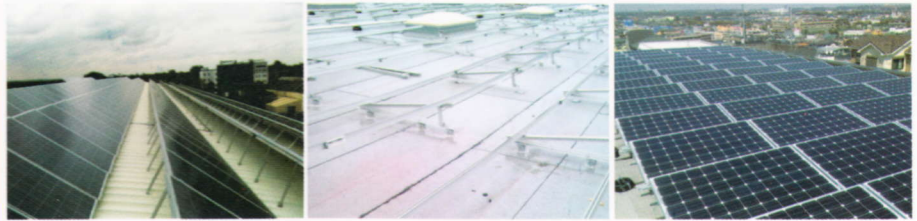




太陽光電池アレイ用架台のリーダー



GRACE SOLAR 太陽光電池・屋根用架台



廈門グレースソーラーテクノロジー有限公司

会社紹介

太陽光電池アレイ用架台のリーダー

廈門グレースソーラーテクノロジー有限公司は先頭に立つ技術と優秀なサービスを持って、ハイテク企業であります。グレースソーラー社員全員一丸は太陽光発電製品の開発、生産、販売、サービスの分野に特化すること、お客様に最も信頼性が高く、効率的な太陽光発電システムソリューションを提供することを目指しております。創業以来、中国最大の太陽光発電製品輸出企業として、世界の太陽光発電市場をリードするグレースソーラー太陽光発電製品は世界中の100以上の国と地域に販売されました。今は国内最大の太陽光発電のPV製品の輸出企業の中の一つであります。

技術開発

グレースソーラーは製品の開発でずっと“専門と革新”を求めて、“專業”で取引先のために有効な保障を提供して、“革新”を使って取引先のためにもっと多い価値を創造しております。

グレースソーラーは海外教育の要員によってリードする国際化専門開発チームを持って、エリート人材を招き入れること、先進テスト設備の応用を重視しております。そして次々と、地面PV架台、屋根PV架台などハイテク製品を出しており、構造のデザインとシステム性能は太陽光発電の業界に終始リードしております。

管理理念

創業当時、グレースソーラーは標準化と国際化より高い出発点の経営理念を提案したように、ISO9001:2008、APQP、FMEA、コントロールプラン、MSA、SPCなどの国際管理システムを導入された、さらに、開発、生産、販売、サービスなど部分厳格にこの管理基準を基づいて実行しております。

それに、グレースソーラーは知的財産の保護と権威機関の指導を重視して、太陽光発電の分野での特許とソフトウェアの著作権を数に持ってあり、そしてUL、TUV、CE、CQC、SAA、AS/NZS1170、金太陽など国際と国内権威認証局の認証を取得しております。

サービスネットワーク

長い間、お客様に最も信頼性が高い製品と迅速に返事するサービスを提供して、グレースソーラーは世界中のシステムインテグレータ、インストーラーは、ディーラーの信頼を勝ち取っており、且つ、いくつ大きなサービスプロバイダと強力に提携して、全世界のサービスネットワークを築いて、当地の市場向け、効率的なサービスを提供しております。



製品ライン



傾斜屋根用架台

01



陸屋根用傾斜架台

15



バラスト式架台

19



瓦屋根



重ね式屋根

傾斜屋根用架台



◎ 製品紹介

グレースソーラーの傾斜屋根用架台のデザインは非常に柔軟性があり、ありふれたフレーム付とフレーム無し太陽電池モジュールを傾斜屋根に平行で取り付けられて、商業や住宅の屋根ソーラーシステムに適用しております。GSシリーズ製品は独特なデザインがあり、GD横材、D型クランプの取り付け方法は速やか、簡単になっております。部品は最高にあらかじめ取り付けられており、それに解決策はお客様の工事によって提供しており、取引先たちのコストと取り付け時間を節約しております。グレースソーラーは優秀なエンジニアチームと有効な管理システムが持って、パーフェクトなサービスを提供しております。グレースソーラーの製品は貴方の最適な選択であります；

◎ 製品メリット

❖ 取り付けやすく

❖ D型クランプはアルミニウム合金押し出しGD横材のどのような位置でも取り付けられ、それに部品は最高にあらかじめ取り付けられておりますので、現場の取り付け時間とコストを節約しております

❖ 適用性広く

グレースソーラーのGD横材部品は、今まで市場中の各種通用フレーム付太陽電池モジュールにも適用しております

❖ 安全信頼できる

TUVとAS/NZS 1170と国際認証を取得し、JISC8955 2011基準に沿って設計します。ISO9001品質管理認証を通過し、安全第一で、品質は何よりだと弊社の製品文化です；

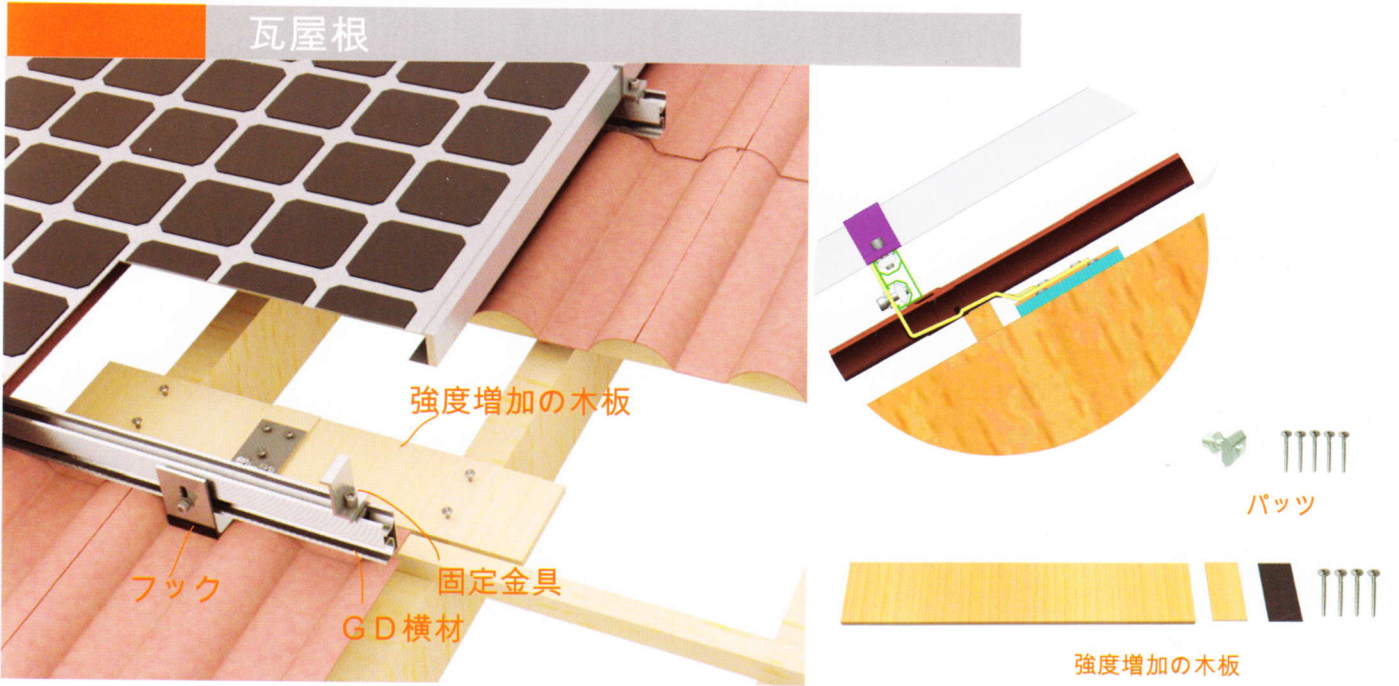
❖ 10年品質保証 10年間品質保証です

◎ 技術情報

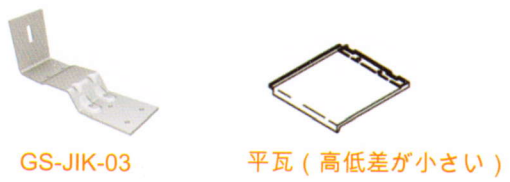
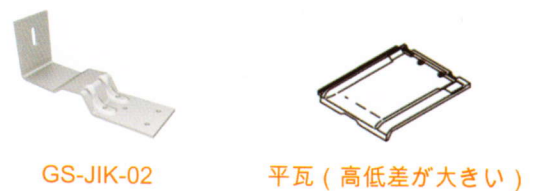
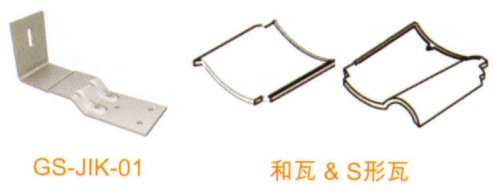
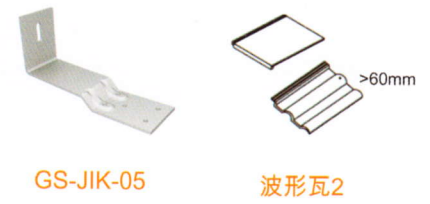
設置場所	傾斜屋根
傾斜角度	並行屋根
建物の高さ	20m以下
最大風量	46m/s (JIS)
最大積雪荷重	1.4KN/m ²
参考標準	JIS C 8955:2011
製品材質	アルミニウム合金&ステンレス304
色調	ナチュラルカラー 黒い
耐食性処理	陽極酸化

備考：上記標準を越える場合は、グレースに連絡ください

応用

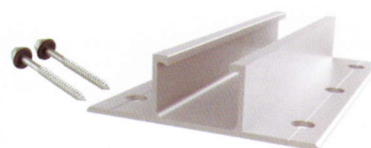
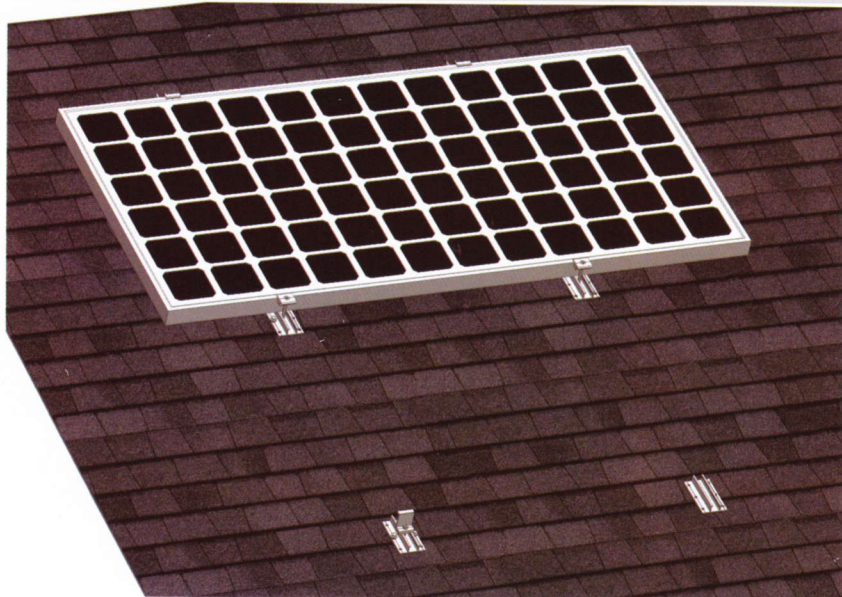


品番	説明	パッツ及び梱包	屋根式
GS-JIK-01	ステンレスフック1#		和瓦 & S形瓦
GS-JIK-02	ステンレスフック2#	木ネジ D型クランプ 強度増加の木板 6セット/外箱	平瓦 (高低差が大きい)
GS-JIK-03	ステンレスフック3#		平瓦 (高低差が小さい)
GS-JIK-04	ステンレスフック4#		波形瓦1
GS-JIK-05	ステンレスフック5#		平板瓦和波形瓦2



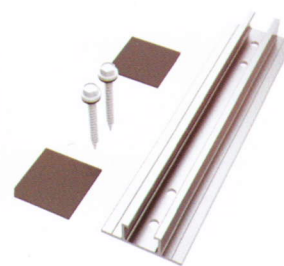
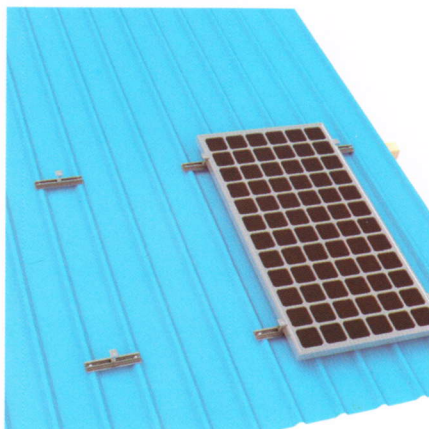
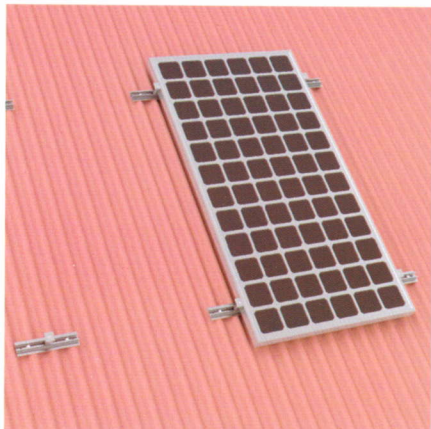
応用

スレート屋根 (平らな横材)

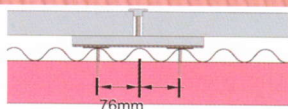


GS-IK-FR

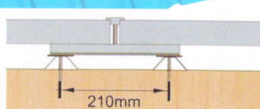
金属製屋根 (平らな横材)



GS-IK-FR-02



波形屋根

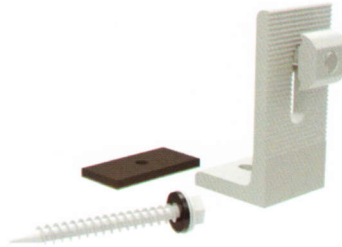
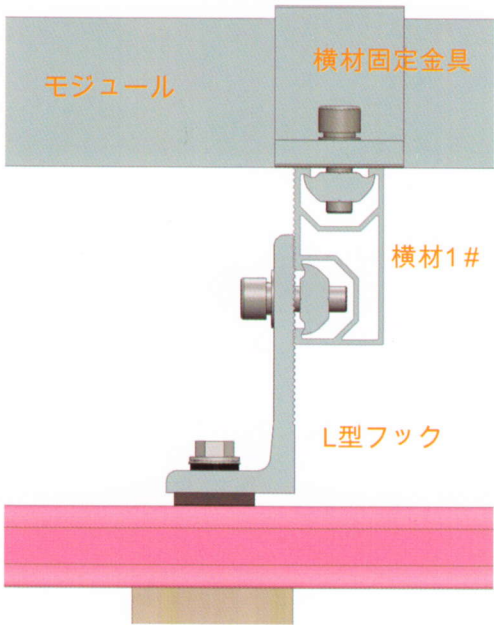


台形屋根

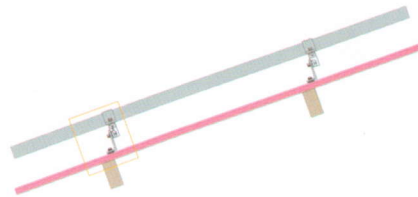
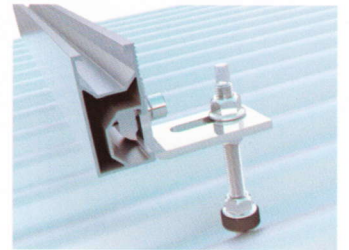
品番	説明	主な材質	長さ	付属品	梱包
GS-IK-FR	平らな横材1#	Al6005-T5	120mm	ゴム及び木ネジ	40個/内箱 4内箱/外箱
GS-IK-FR-02	平らな横材2#	Al6005-T5	250mm	ゴム及び木ネジ	25個/内箱 4内箱/外箱

応用

金属製屋根 (L型フック)

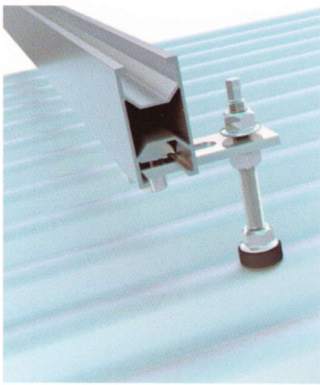


GS-IK-05

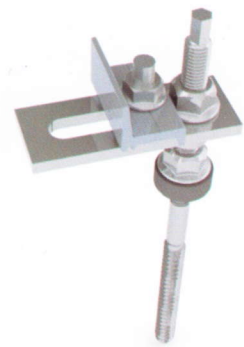
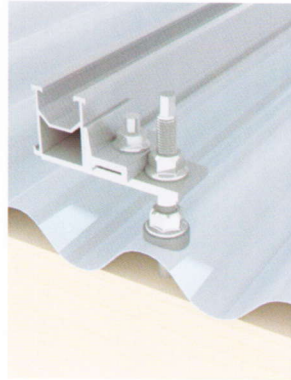


GS-IK-H01

GS-IK-H04



GS-IK-H05



GS-IK-H06

技術情報

- ・木ネジの材質：ステンレス
- ・横材の材質：Al6005-T5
- ・各種金属製屋根

品番	説明	部品	梱包
GS-IK-05	L型フックセット	木ネジM6.3*80	50個/内箱 4内箱/外箱
GS-IK-H01	スタッド木ネジセット1#	スタッド木ネジ M10*200	20個/内箱 4内箱/外箱
GS-IK-H04	スタッド木ネジセット4#	スタッド木ネジ M10*200&L型フック	20個/内箱 4内箱/外箱
GS-IK-H05	スタッド木ネジセット5#	スタッド木ネジ M10*200,5#セット	20個/内箱 4内箱/外箱
GS-IK-H06	スタッド木ネジセット6#	スタッド木ネジ M10*200,6#セット	20個/内箱 4内箱/外箱

応用

台形金属屋根 (瓦の両側面から固定)

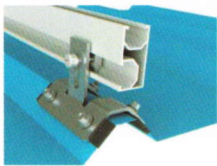
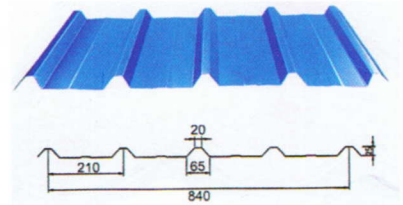
技術情報

・材質：ステンレス304 & EPDM

・設置方式：台形屋根の両側面から固定

・この製品は適度な寸法の台形金属製屋根に合います。他の寸法は改めて金型を作る必要があります

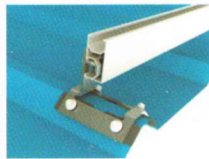
品番	説明	H	A	W	梱包
GS-IK-07	台形金属製屋根 フック7#	25	20	65	40個/内箱,2内箱/外箱2
GS-IK-07-A	台形金属製屋根 フック7#-A	25	20	65	



縦置き



GS-IK-07



横置き



GS-IK-07-A

通用型台形金属屋根 (瓦の両側面から固定)

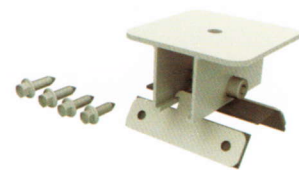
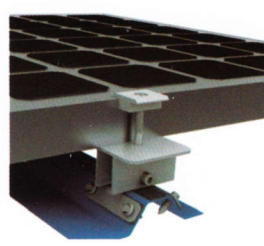
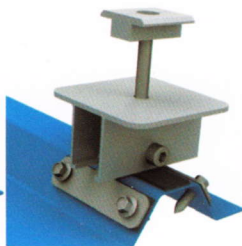
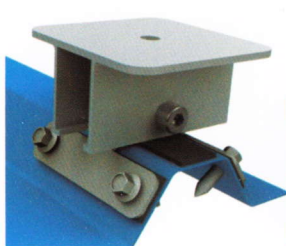
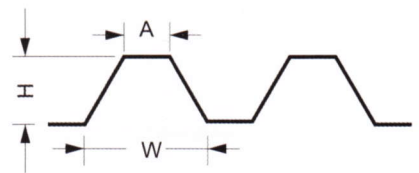
技術情報

・材質：ステンレス304 & EPDM

・設置方式：台形屋根の両側面から固定

・大部分の台形金属屋根の設置に適合します: $a < 80\text{mm}$, $b > 25\text{mm}$

品番	説明	H	A	W	梱包
GS-UTK-01	台形金属製屋根フック1#	>20	20~80	—	25個/内箱,4内箱/外箱



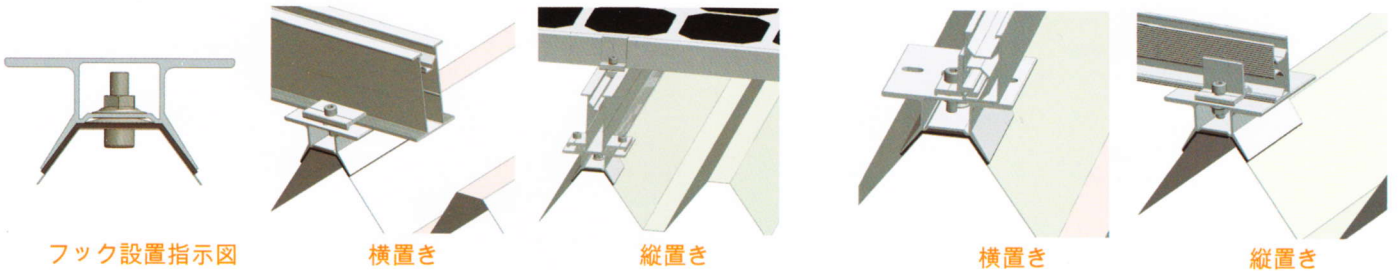
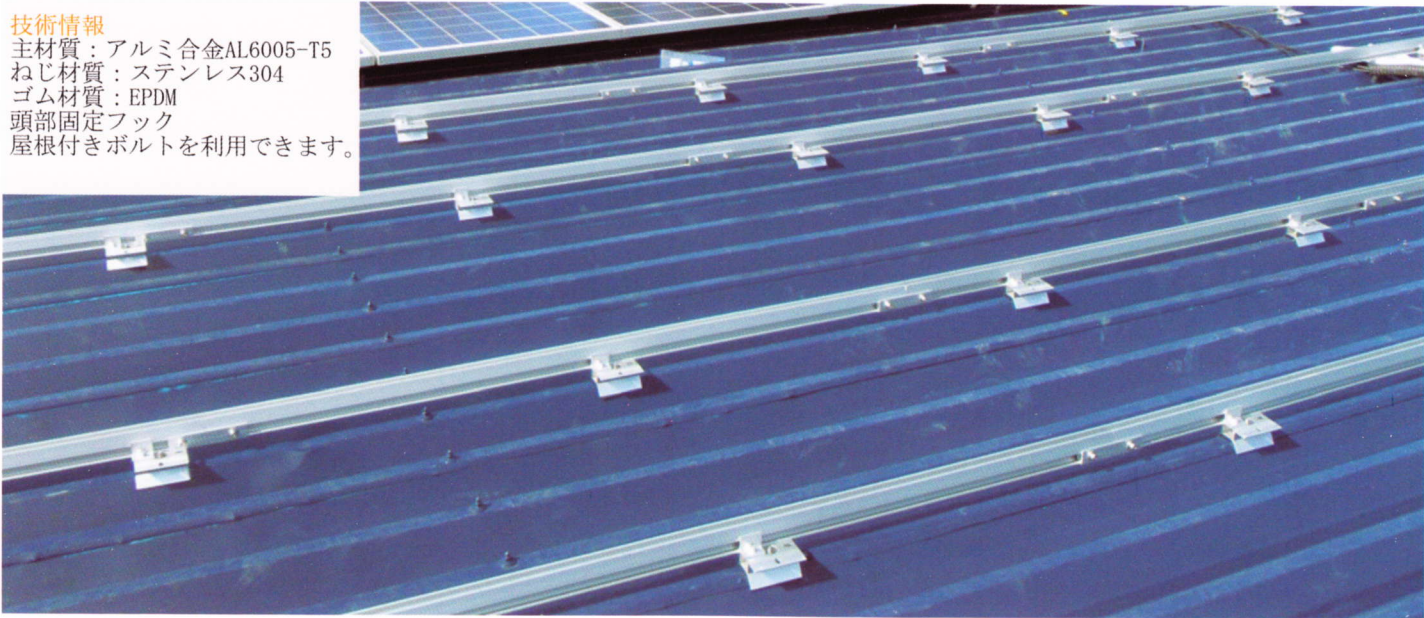
GS-UTK-01

応用

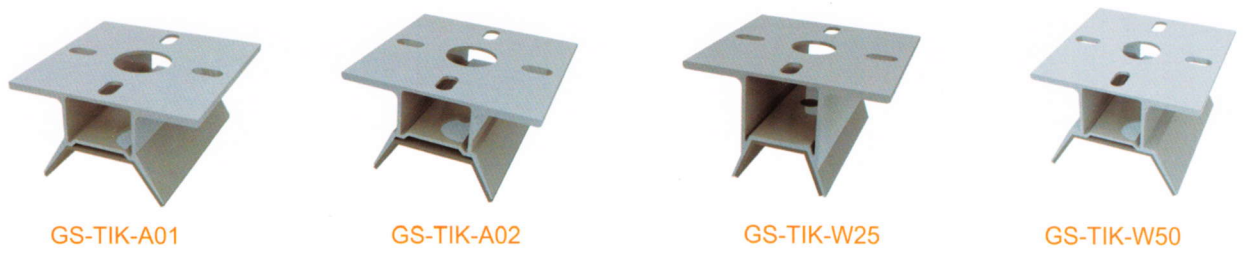
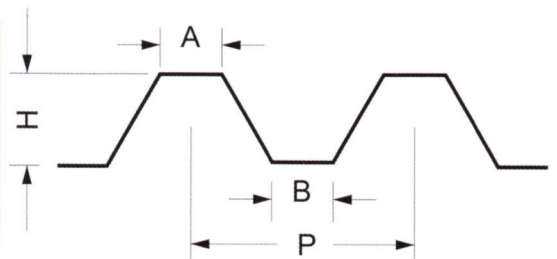
重ね式折板屋根 (瓦の頭部から固定)

技術情報

主材質：アルミ合金AL6005-T5
 ねじ材質：ステンレス304
 ゴム材質：EPDM
 頭部固定フック
 屋根付きボルトを利用できます。

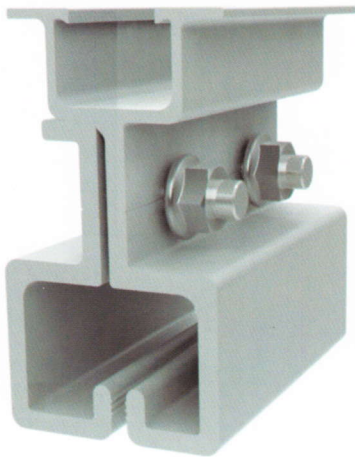


品番	説明	H	P	A	B	梱包
GS-TIK-A01	88重ね式折板屋根フック	88	200	35	35	16個/内箱,4内箱/外箱
GS-TIK-A02	40重ね式折板屋根フック	150	250	40	40	16個/内箱,4内箱/外箱
GS-TIK-A03	25重ね式折板屋根フック	30	300	25	250	12個/内箱,4内箱/外箱
GS-TIK-W50	50重ね式折板屋根フック	170	300	50	50	10個/内箱,4内箱/外箱

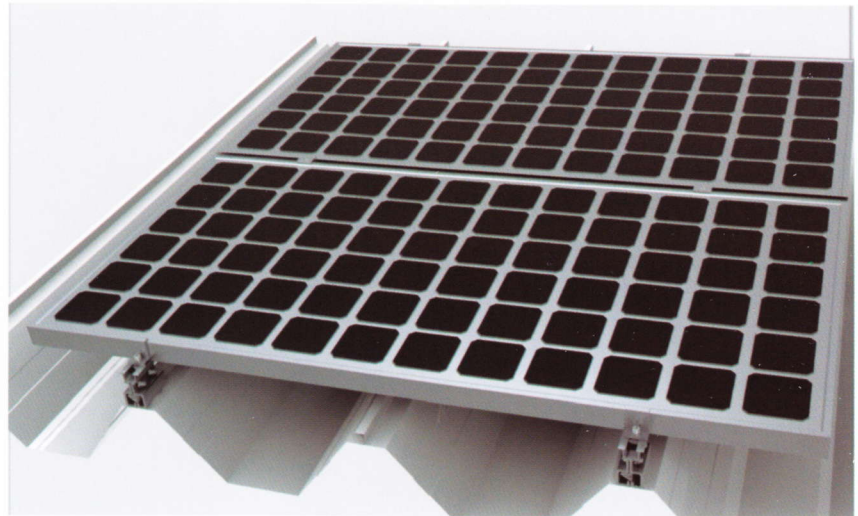


応用

ハゼ折板屋根



端部固定金具
モジュール



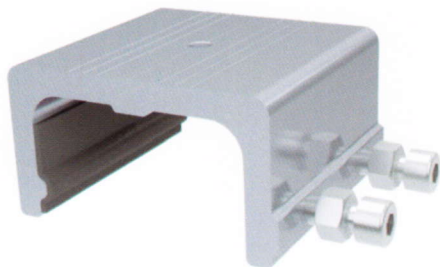
中間部固定金具



フック

品番	説明	主材質	梱包
GS-JIK-S01	ハゼ式固定フック	Al6005-T5	15個/内箱,4内箱/外箱

セクスイ パレフェ



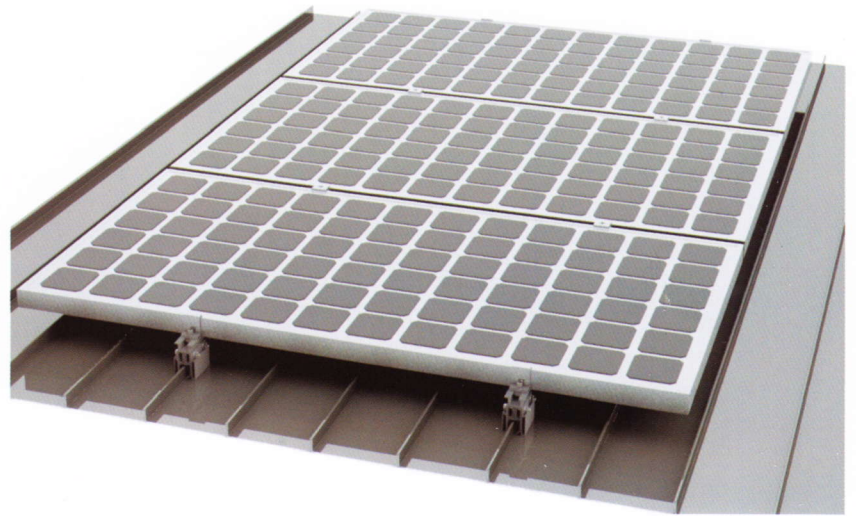
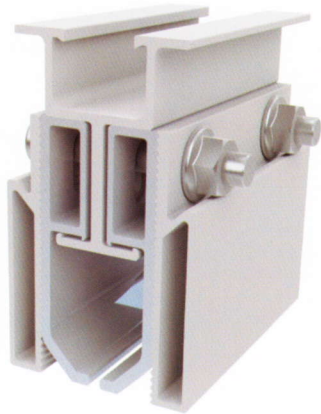
端部固定金具 (D型ブロック無し)



品番	説明	主材質	梱包
GS01-JIK-Y01	65セクスイ屋根金具	Al6005-T5	20個/内箱,4内箱/外箱

応用

立平葺屋根



端部固定金具

中間部固定金具

モジュール

フック

品番	説明	主材質	梱包
GS-JIK-L01	立平葺屋根金具	铝合金6005-T5	18個/内箱,4内箱/外箱

適合の屋根寸法

屋根金具	適合屋根	屋根寸法
GS-JIK-S01	ハゼ折板屋根	<p>角ハゼ 丸ハゼ(両丸) 丸ハゼ(片丸)</p>
GS01-JIK-Y01	セキスイ パレフェ	
GS-JIK-L01	立平葺	<p>立平葺 嵌合式立平葺</p>

部品

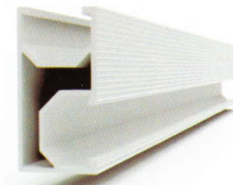
横材及パーツ

技術情報：材質はAl6005-T5、表面にアルマイト処理します。ボルトの材質はすべてステンレスA2-70です。

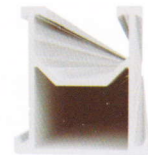
品番	説明	梱包
GS-DR-Length	横材1# -頂部及び側部に溝口をかける -スパン1.2m以上の場合に設置適合する	8本/束,384本/パレット
GS-7R-Length	横材7# -頂部に溝口をかける -スパン1.2m以下場合に設置適合する	12本/束,480本/パレット

注釈：標準の横材の長さ12560mm、3405mm、4200mmで、それ以外に特注します

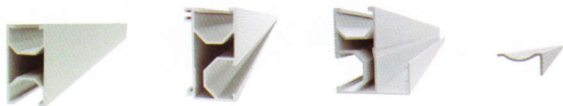
GS-HR-Length	横材2# -頂部及び底部に溝口をかける	8本/束,384本/パレット
GS-DR4-Length	横材4# -裏部から連結できる -スパン1.2m以上場合に設置適合する	8本/束,340本/パレット
GS-DR5-Length	横材5# -頂部及び側部に溝口をかける -側部にスプリングコード溝があり	8本/束,288本/パレット
GS-CRC-Length	横材5#用コードカバ	60本/束,3600本/パレット



GS-DR-Length



GS-7R-Length

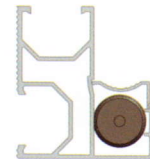
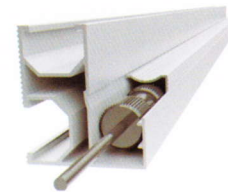


GS-HR

GS-DR4

GS-DR5

GS-CRC



ケーブル置く図面



1号横材連結方式

GS-DR-SP	横材連結金具1#	50個/内箱、4内箱/外箱箱
GS-DR4-SP	横材連結金具4#	15個/内箱、4内箱/外箱
GS-7R-SP	横材連結金具7#	50個/内箱、4内箱/外箱



GS-DR-SP



GS-DR4-SP



GS-7R-SP

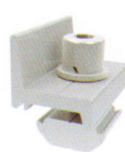


7号横材連結方式

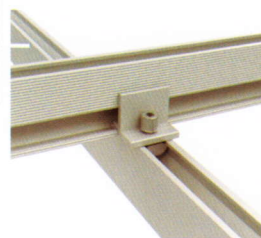
GS-RC-D	横材1#固定金具	100個/内箱、4内箱/外箱
GS-7RC-D	横材7#固定金具	100個/内箱、4内箱/外箱



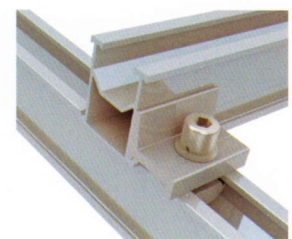
GS-RC-D



GS-7RC-D



1号横材オーバーラップ



7号横材オーバーラップ

部品

フレーム付きモジュール用固定金具

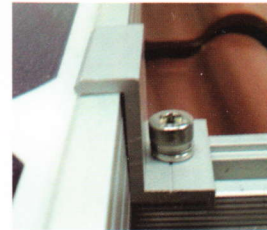
技術情報：材質はAl6005-T5で、表面にアルマイト処理します、ボルトの材質はすべてステンレスA2-70です

品番	説明	梱包
中間部押し金具		
GS-IC-F35	中間部固定金具35mm	100個/内箱、4内箱/外箱
GS-IC-F40	中間部固定金具40mm	
GS-IC-F46	中間部固定金具46mm	
GS-IC-F50	中間部固定金具50mm	



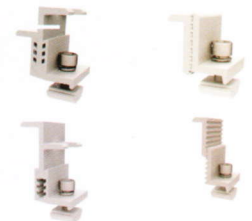
GS-IC-F

端部押し金具		
GS-EC-F35	端部固定金具35mm	100個/内箱、4内箱/外箱
GS-EC-F40	端部固定金具40mm	
GS-EC-F46	端部固定金具46mm	
GS-EC-F50	端部固定金具50mm	



GS-EC-F

調整可能端部押し金具		
GS-EC-A01	調整可能端部固定金具1 # -モジュールの厚さ25-60mmに適合する	50個/内箱、4内箱/外箱
GS-EC-A02	調整可能端部固定金具2 # -モジュールの厚さ30-58mmに適合する	

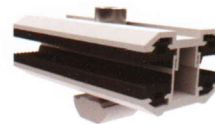


GS-EC-A01

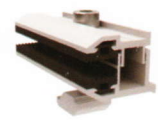
GS-EC-A02

フレームなしモジュール用固定金具

品番	説明	梱包
GS-IC-L80	フレーム無し中間部固定金具	40個/内箱、4内箱/外箱
GS-EC-L80	フレーム無し端部固定金具	50個/内箱、4内箱/外箱

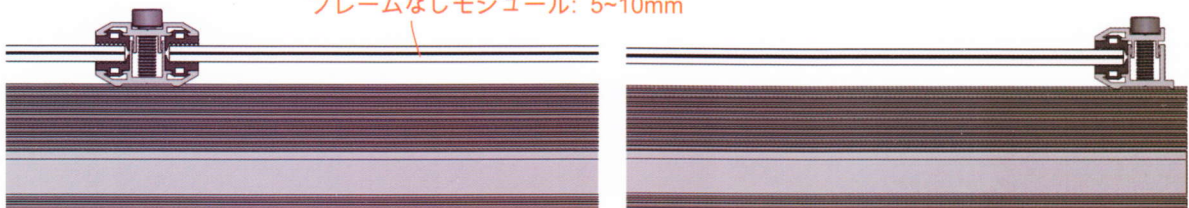


GS-IC-L80



GS-EC-L80

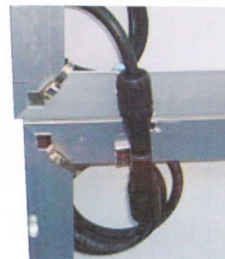
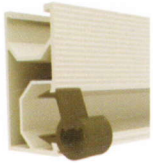
フレームなしモジュール: 5~10mm



部品

付属品

品番	説明	材質	梱包
GS-A-IC	中間部固定金具	AL6005-T5 アルマイト	200個/内箱 4内箱/外箱
GS-A-EC30	端部固定金具30		
GS-A-EC35	端部固定金具35		
GS-A-EC40	端部固定金具40		
GS-A-EC46	端部固定金具46		
GS-A-EC50	端部固定金具 50		
GS-A-EC57	端部固定金具 57		
GS-A-DM	D型クランプ -幅20mm、M8ネジ穴		
GS-A-PC01	GSナイロンコードクリップ	ナイロン	1000個/内箱 4内箱/外箱
GS-A-DRC-SG	GSナイロンコードカバ (灰色)		300個/内箱 4内箱/外箱
GS-SSCC-03	ケーブルクリップ	SUS304	500個/内箱 4内箱/外箱
GS-CT-01	黒い塗装ケーブルバンド4.6x300	ステンレス	1000個/内箱 4内箱/外箱



部品

締め付けパーツ

内六角ボルト---ステンレスA2-70

GS-F-S820	六角ボルト M8x20	実際要求 より梱包
GS-F-S825	六角ボルト M8x25	
GS-F-S828	六角ボルト M8x28	
GS-F-S830	六角ボルト M8x30	
GS-F-S835	六角ボルト M8x35	
GS-F-S840	六角ボルト M8x40	
GS-F-S845	六角ボルト M8x45	
GS-F-S850	六角ボルト M8x50	
GS-F-S855	六角ボルト M8x55	
GS-F-S860	六角ボルト M8x60	
GS-F-S865	六角ボルト M8x65	



防犯ボルト---ステンレスA2-70

GS-F-AS820	防犯ボルト M8x20	実際要求 より梱包
GS-F-AS825	防犯ボルト M8x25	
GS-F-AS828	防犯ボルト M8x28	
GS-F-AS830	防犯ボルト M8x30	
GS-F-AS835	防犯ボルト M8x35	
GS-F-AS840	防犯ボルト M8x40	
GS-F-AS845	防犯ボルト M8x45	
GS-F-AS850	防犯ボルト M8x50	
GS-F-AS855	防犯ボルト M8x55	
GS-F-AS860	防犯ボルト M8x60	
GS-F-AS865	防犯ボルト M8x65	
GS-F-AB08	防犯ボルト劈頭 M8	



六角ナット---ステンレスA2-70

GS-F-N108	六角ナットM8	実際要求 より梱包
GS-F-N208	刃付きフランジ六角ナットM8	
GS-F-N210	刃付きフランジ六角ナットM10	
GS-F-N212	刃付きフランジ六角ナットM12	



部品

締め付けパツツ

ワッシャー---ステンレスA2-70

GS-F-W108	スプリングワッシャM8	実際要求 より梱包
GS-F-W208	蝶ワッシャM8,OD13	
GS-F-W308	蝶ワッシャM8,OD18	



セルフタッピングねじ---ステンレス410

GS-F-T625	セルフタッピングねじSt6.3*25	実際要求 より梱包
-----------	--------------------	--------------



木ネジ---ステンレス410

GS-FS-W660	木ネジ、St6.3*60 ワッシャ付き	実際要求 より梱包
GS-FS-W680	木ネジ、St6.3*80 ワッシャ付き	



スタッドネジ---ステンレスA2-70

GS-F-H020	スタッドネジセット M10*200	実際要求 より梱包
-----------	----------------------	--------------



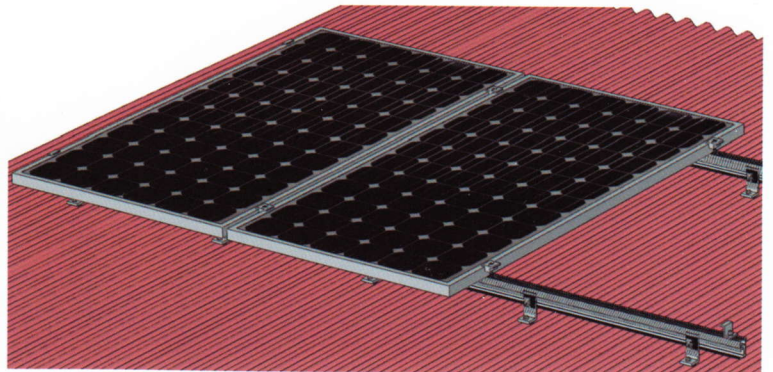
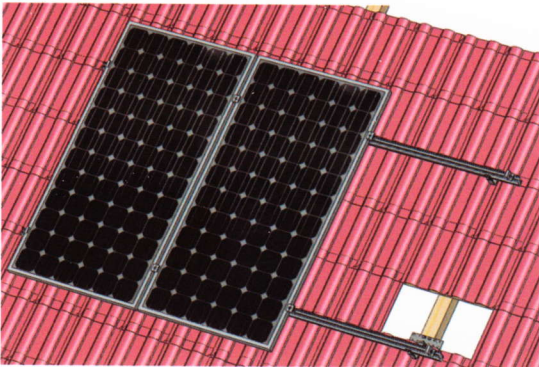
ハンガーボルト 付属品

GS-FA-H020	予め組み合わせたハンガーボルト組立品M10x200	50個/内箱 4内箱/外箱
------------	---------------------------	------------------



プロジェクト施工事例

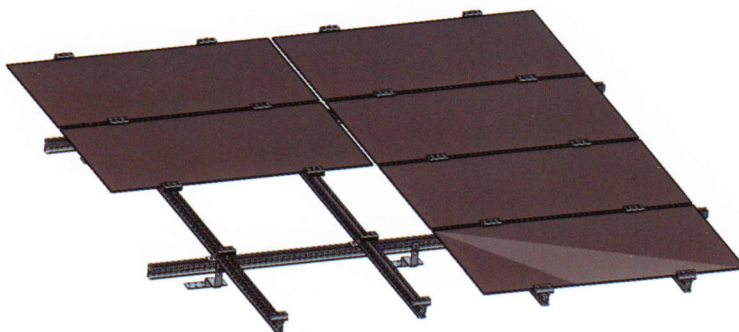
フレーム付きモジュールの工事



モジュール仕様: 1580*808*46mm or 1585*826*46mm	横材 GS-7R-	フック GS-JIK-01 或 GS-IK-05	中間部固定金具 GS-IC-F45/50	端部固定金具 GS-EC-F46	連結金具 GS-7R-SP
セラミック瓦 モジュール*3枚	2560mm 2 pcs	6	4	4	2
セラミック瓦 モジュール*4枚	3405mm 2pcs	6	6	4	2
鋼鉄瓦 モジュール*3枚	2560mm 2 pcs	10	4	4	2
鋼鉄瓦 モジュール*4枚	3405mm 2 pcs	10	6	4	2

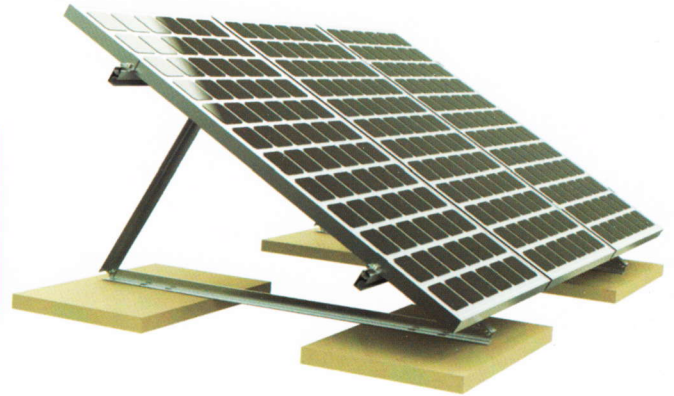
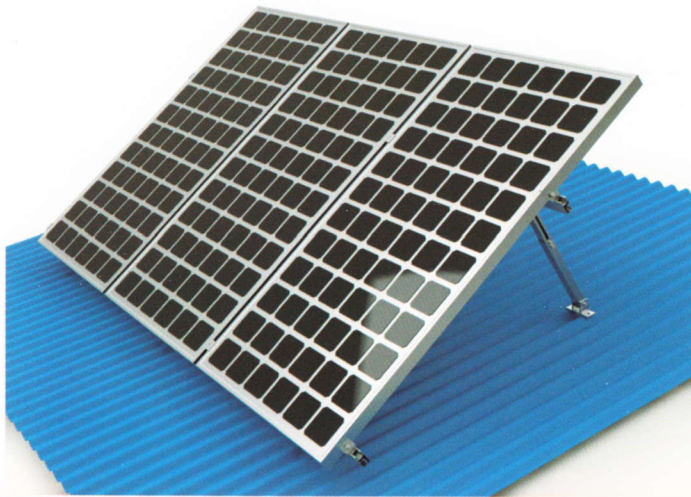
注釈：この工程は普通の風速及び積雪という条件でデザインします

フレームなしモジュールの工事



モジュール仕様: 1200*600*6.8mm	上の横材 GS-7R-2560	ベースの横材 GS-7R-2560	中間部固定金具 GS-IC-L80	端部固定金具 GS-EC-L80	横材固定金具 GS-7RC-D	フック GS-JIK-01
モジュール*8枚 4段2列	2560mm 4 pcs	2560mm 2 pcs	80mm 12 pcs	80mm 8 pcs	40mm 8 pcs	6 pcs

注釈：この工程は普通の風速及び積雪という条件でデザインします



陸屋根用傾斜架台



◎ 製品紹介：

グレースソーラー陸屋根用傾斜架台は市販されているフレーム付太陽電池モジュールを一定の角度で屋根に固定することに適用します。設置角度を固定にしても、また10~15度、15~30度、30~60度を調節してもどちらも宜しいです。GSシリーズ製品はは独特なデザインがあり、GD横材、D型クランプの取り付け方法は速やか、簡単になっております。部品は最高にあらかじめ取り付けっており、取引先たちのコストと取り付け時間を節約しております。それに、レールの長さが特注できて、現場でカットと溶接の必要がありません、製品の高耐食性、構造強度及び表面外観を保持します。

◎ 製品メリット

- ❖ **取り付けやすく**
❖ D型クランプはアルミニウム合金押し出しGD横材のどのような位置でも取り付けられ、それに部品は最高にあらかじめ取り付けっておりますので、現場の取り付け時間とコストを節約しております
- ❖ **適用性広く**
グレースソーラーのGD横材と部品は、今まで市場中の各種通用フレーム付太陽電池モジュールにも適用しております
- ❖ **安全信頼できる**
TUVとAS/NZS 1170と国際認証を取得し、JISC8955 2011基準に沿って設計します。ISO9001品質管理認証を通過し、安全第一で、品質は何よりだと弊社の製品文化です；
- ❖ **10年品質保証** 10年間品質保証です

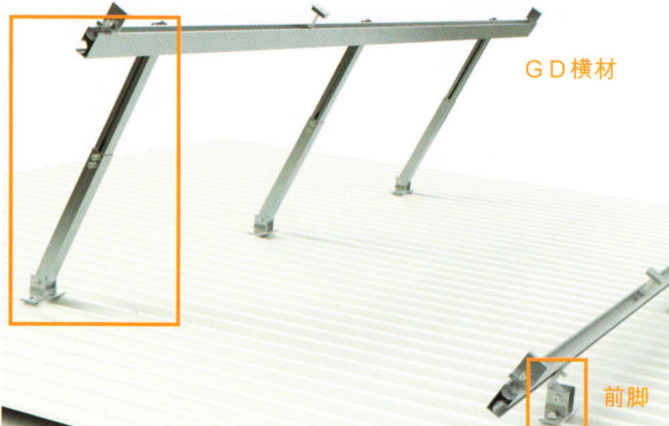
◎ 技術情報

設置場所	低勾配屋根及び陸屋根
設置角度	10~60度
建物の高さ	20m以下
最大風速	46m/s (JIS)
最大積雪荷重	1.4KN/m ²
参考標準	JIS C 8955:2011
製品材質	高強度アルミニウム合金&ステンレス
製品の色	ナチュラル
耐食性処理	陽極酸化

部品

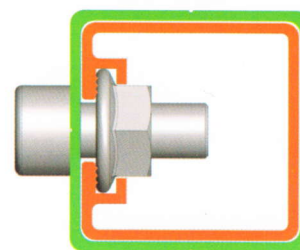
可調節傾斜システム

後脚



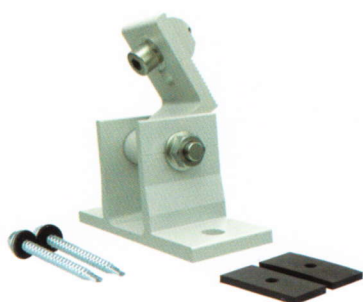
GD横材

前脚

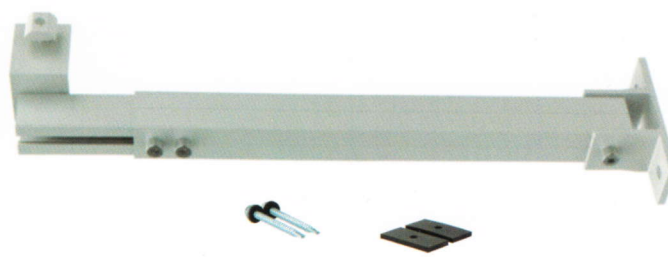


断面図

前脚 (角度調節可能)



GS-AD-FL

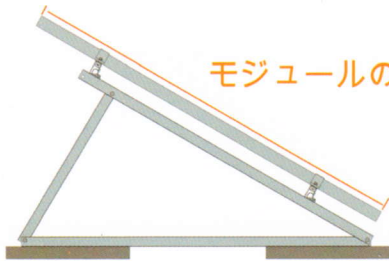
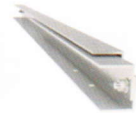


GS-AD-RL

品番	説明	脚長	梱包
GS-AD-FL	AD前脚	—————	204内個/内箱,箱/外箱
GS-AD-RL10/15	後脚、角度を10-15度で調節可能	240~360mm	30個/外箱
GS-AD-RL15/30	後脚、角度を15-30度で調節可能	340~680mm	25個/外箱
GS-AD-RL30/60	後脚、角度を30-60度で調節可能	700~1200mm	25個/外箱 III

部品

折り畳式三角架台システム



モジュールの長さ
調節可能三角架台



GD横材



折り畳式梱包

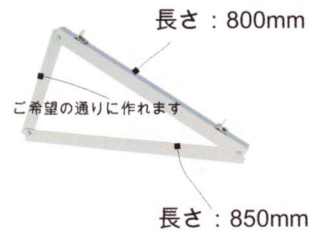
折り畳式三角架



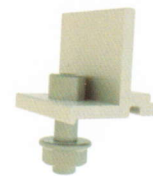
三角架台 1 #



可調節三角架台



三角架台 2 #

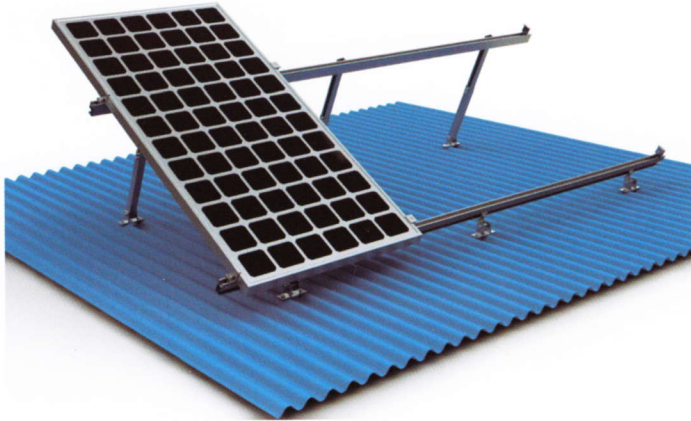


付属品：DR横材固定金具

品番	説明	太陽電池アレイの長さ	角度	梱包
GS-FT30-01	三角架台1 # 30°	1.7m以下	固定30°	8個/外箱 II
GS-FT30-02	三角架台2 # 30°	1.1m以下	固定30°	8個/外箱 III
備考：上記以外の角度をご希望の通りに作れます				
GS-AT2-10/15	可調節 2 # 三角架台10/15	1.7m以下	10~15度	6個/外箱 II
GS-AT2-15/25	可調節 2 # 三角架台15/25	1.7m以下	15~25度	
GS-AT2-25/45	可調節 2 # 三角架台25/45	1.7m以下	25~45度	
GS-RC-01	DR横材固定金具			100個/内箱, 4内箱/外箱

プロジェクト施工事例

可調節三角架台



モジュール仕様 1580*808*46mm 或は1585*826*46mm	横材 GS-DR-	前脚 GS-AD-FL	後脚 GS-AD-RL	中間部 固定金具 GS-AD-FL	端部固定金具 GS-EC-F46	横材連結金具 GS-DR-SP
角度を10-15度の範囲で調節 可能モジュール4枚	3405mm 2 pcs	4	4	6	4	2
角度を15-30度の範囲で調節 可能モジュール4枚	3405mm 2 pcs	4	4	6	4	2
角度を30-60度の範囲で調節 可能モジュール4枚	3405mm 2 pcs	4	4	6	4	2

折り畳式三角架台システム



モジュール仕様 1580*808*46mm 或は1585*826*46mm	横材 GS-DR-	三角架台 GS-FT30-01	横材固定金具 GS-RC-01	中間部 固定金具 GS-IC-F46	端部固定金具 GS-EC-F46	横材連結金具 GS-DR-SP
角度を30度に固定モ ジュール4枚	2560mm 2 pcs	2	4 pcs	4	4	2
角度を130度に固定モ ジュール4枚	3405mm 2 pcs	3	6 pcs	6	4	2



バラスト式架台

屋根に穴を開けず

◎ 製品紹介

セメントで架台底部のアルミトレーを抑えて、システムを固定します。自重式の設計で屋根を破損しない、陸屋根に適用します。強度に優れ、かつ非常に軽量の硬質アルミ合金製の素材を用いています。部材があらかじめカットと組み込み済みですので、現場での工数を短縮することが出来ます。

◎ 製品メリット

❖ 取り付けやすく

D型クランプはアルミニウム合金押しGD横材のどのような位置でも取り付けられ、それに部品は最高にあらかじめ取り付けられていますので、現場の取り付ける時間とコストを節約しております

❖ 適用性広く

グレースソーラーのGD横材と部品は、今まで市場中の各種通用フレーム付太陽電池モジュールにも適用しております

❖ 安全信頼できる

TUVとAS/NZS 1170と国際認証を取得し、JISC8955 2011基準に沿って設計します。ISO9001品質管理認証を通過し、安全第一で、品質は何よりだと弊社の製品文化です

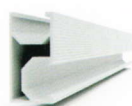
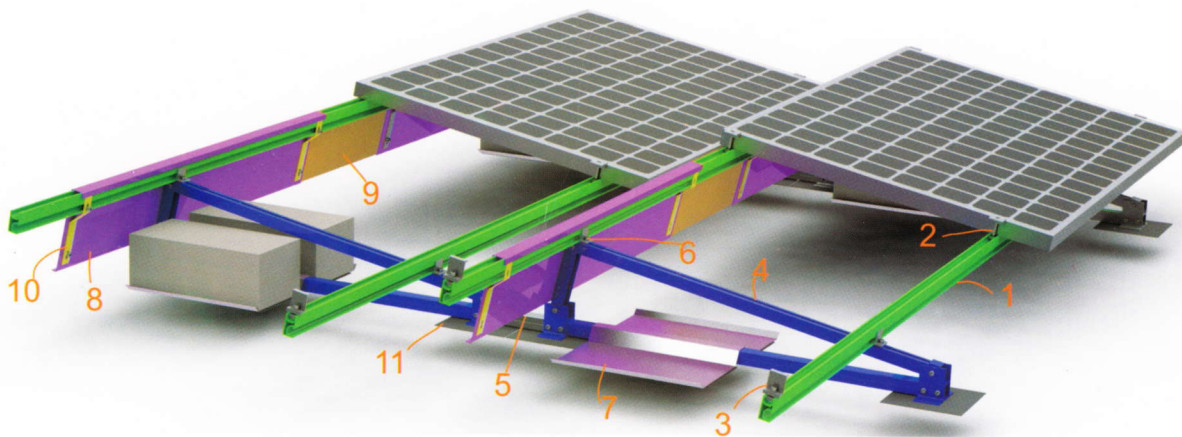
❖ 10年品質保証 10年間品質保証です

◎ 技術情報

設置場所	低勾配屋根及び陸屋根
設置角度	10,15,20度
建物の高さ	20m以下
最大風速	46m/s (JIS)
最大積雪荷重	1.4KN/m ²
参考標準	JIS C 8955:2011
製品材質	高強度アルミニウム合金&ステンレス
製品の色	ナチュラル
耐食性処理	陽極酸化

部品

構造図



1. GS-DR



2. GS-IC-F_



3. GS-EC-F_



4. GS-BM-TS-10 (組立で)



5. GS-BM-CT



6. GS-RC-01

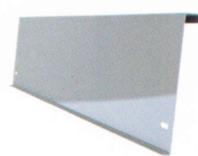
施工例

モジュール仕様	1650*992*46mm	取付場所	陸屋根
傾斜角度	10度	風速	35m/s (JIS)
太陽電池アレイ	2*2 (4 pcs)		

品番	説明	数量
GS-DR-3370	横材1# 3370mm	4pcs
GS-IC-F46	中間部固定金具 46	4pcs
GS-EC-F46	端部固定金具46	8pcs
GS-BM-TS-10	BM 三角架台10度	4pcs
GS-BM-CT-450	B M連結管 450mm	2pcs
GS-RC-01	D R 横材固定金具	8pcs
GS-BP-200	アルミトレー 200mm	4pcs
GS06-WD-F10-1200A	風切り板10度1200mm	4pcs
GS-WDS-F10-595	風切り板連結板10度595mm	2pcs
GS-F20-A01	風切り板金具	8pcs
GS-BM-RP	ゴム 200/200	20pcs



7. GS-BP-200



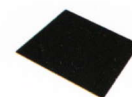
8. GS06-WD-F10-1200A



10. GS-F20-A01



9. GS-WDS-F10-595



11. GS-BM-RP

技術情報: 実際要求より梱包



厦門グレースソーラーテクノロジー有限公司

中国福建省厦門市高崎町 3 丁目 195 番地 E 番工場二階

T: 0086-592-5239037 F: 0086-592-5732132

W: www.gracesolar.com M: info@gracesolar.com